

Novità editoriali in diretta dal Medioevo a cura dell'Associazione Culturale Italia Medievale

SABATO 26 GIUGNO 2021

Celestino, Matelda, Cunizza e altre incursioni letterarie medievali

Celestino, Matelda, Cunizza e altre incursioni letterarie medievali

di **Paolo Golinelli**

pp. 248, € 16,00

Patron Editore, 2021

ISBN: 9788855535151

Chi era “colui / che fece per viltade il gran rifiuto”?; e la Matelda del Paradiso terrestre è veramente Matilde di Canossa? Perché Dante pone Francesca da Rimini nell'Inferno e Cunizza da Romano, che ebbe relazioni non certo platoniche con cinque uomini, compresa una clandestina col poeta Sordello, nel Paradiso? A queste domande (e ad altre) risponde in questo libro Paolo Golinelli, incentrato sul rapporto letteratura/storia.

CERCA NEL BLOG

TRANSLATE

Seleziona lingua

Powered by [Google Traduttore](#)

LETTORI FISSI



Indice. Introduzione. Parte I: Personaggi danteschi. 1) Ancora di “Colui / che fece per viltade il gran rifiuto” (Inf. III, 60); 2) Perché Matilde di Canossa è la Matelda dantesca; 3) Le “antifrancesche” storiche: Cunizza da Romano e Matelda/Matilde di Canossa. Parte II: Letteratura, storia e mentalità. Struttura narrativa e fruizione popolare nella leggenda di sant’Alessio; 2) Tra realtà e metafora: il bosco nell’immaginario letterario medievale, 3) Il santo gabbato. Forme di incredulità nel mondo cittadino italiano. Parte III: Debiti. 1) Gli studi matildico-canossani di tre amici scomparsi: Gina Fasoli, Vito Fumagalli, Lalla Bertolini; 2) Raffaele Crovi e la mia Matilde; 3) Giuseppe Pederali tra storia e storie.

Paolo Golinelli (Mirandola 1947), già Professore Ordinario di Storia Medievale all’Università di Verona, oltre agli studi sull’agiografia e il culto dei santi (Indiscreta Sanctitas, 1988; Città e culto dei santi nel Medioevo Italiano, 1996; Il Medioevo degli increduli 2009; Santi e culti dell’anno Mille, 2017), sulla storiografia (Benedetto Bacchini, l’uomo, lo storico, il maestro, 2003), su Matilde e il suo mito, ha avuto occasione di affrontare diversi personaggi danteschi e problematiche relative al rapporto tra storia e letteratura, qui rappresentati nelle figure di Celestino V, Matilde di Canossa, Cunizza, sant’Alessio e nel riconoscimento di amici e maestri dello scrivere di storia.

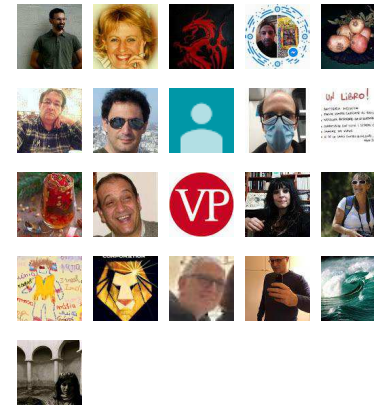
Publicato da [Italia Medievale](#) a [08:00](#)

Etichette: [Dante Alighieri](#), [Divina Commedia](#), [Matilde di Canossa](#), [medievale](#), [medioevo](#), [saggistica](#)

Nessun commento:

[Posta un commento](#)

Follower (39) [Avanti](#)



[Segui](#)

Tweet

ARCHIVIO BLOG

▼ [2021](#) (178)

▼ [giugno](#) (27)

[De Clavellis de Fabriano dal XII al XV secolo](#)

[Celestino, Matelda, Cunizza e altre incursioni let...](#)

[Madri, madri mancate, quasi madri](#)

[Poeti, trovatori, cantastorie](#)

[Vitreum, alumen, sablonum](#)

[Le ragioni della scrittura](#)

[Parla come Dante](#)

[Il normanno Boemondo «Miles Christi» principe di A...](#)

[L'Oriente dei viaggiatori](#)